



Con il patrocinio di:



SHOP2015

SIMULAZIONE ATTIVA DEL SISTEMA MERCEOLOGICO E
TECNOLOGICO INTEGRATO DELLA MODERNA UNITA'
DI VENDITA AL DETTAGLIO

Fiera Milano Rho 3 – 6 maggio



Official Partner

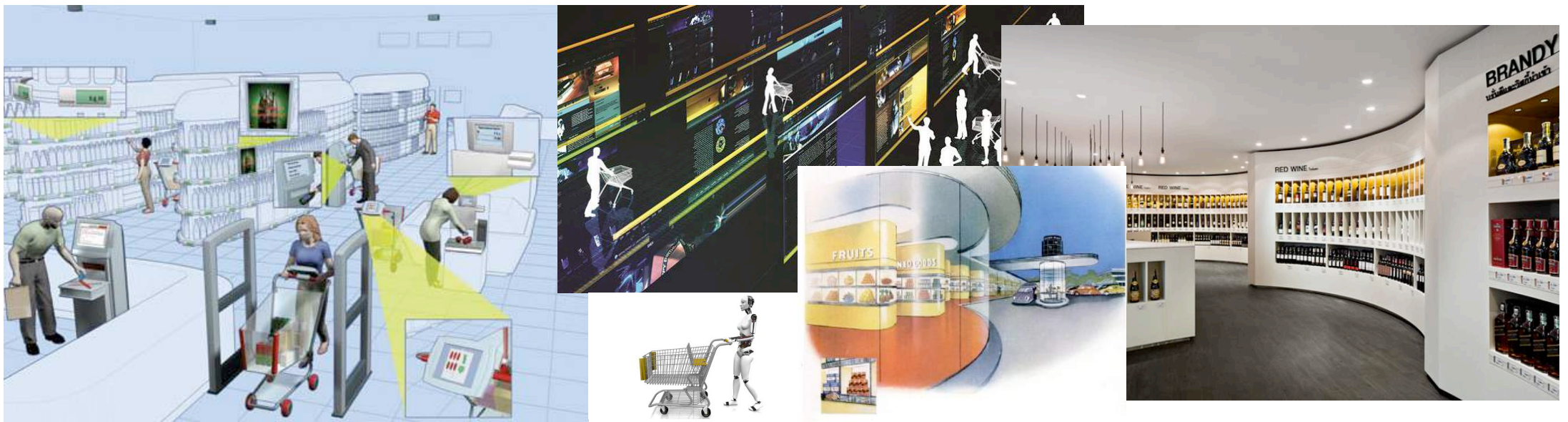
The Future Trade

QUATTRO giornate di dimostrazioni, workshop, casi di successo per anticipare e capire cosa vogliono i consumatori del terzo millennio, come evolve il commercio e cosa di più avanzato offre il mercato “ chi c'è, ci sarà ”

Ne discutono e si confrontano i leader della distribuzione, i fornitori di prodotti e soluzioni, gli stakeholder del comparto, a livello internazionale

Che cosa è...

“SHOP2015” non è una nuova fiera, è una **unità dimostrativa, un laboratorio di idee e soluzioni, un prototipo che si tiene nell’ambito e in collaborazione con la manifestazione TUTTOFOOD World Food Exhibition**, promossa da Comufficio e dalle associazioni del commercio e ha come obiettivo la creazione di un “punto vendita realistico” allestito, all’altezza dei cambiamenti che il nuovo millennio sta imponendo alla distribuzione commerciale.



L'edizione **SHOP91** e le successive degli anni

1992, 1993 e 1994, in **Italia, Germania e Spagna**, hanno anticipato e promosso le soluzioni gestionali e tecnologiche, nonché gli assortimenti, in gran parte, ancora validi e attuali nei punti di vendita di oggi, testimoniando la visione e la concretezza di quanto prospettato.



A chi si rivolge...

Agli **operatori commerciali della rete distributiva al dettaglio** che potranno verificare in **SHOP 2015** le applicazioni e le diverse possibili soluzioni gestionali per la propria attività.

Ad un **commercio protagonista**, aggiornato che reagisce alla crisi economica con una sempre maggiore professionalità e una maggiore redditività.

The image displays a variety of supermarket brands. On the left is a dense collage of logos including iperal, familia, dico, TIGROS, GROS CIDAC, MAXISCONTO, Poli, BASKO, Punto, coop, EUROSPAR, SIMPLY, U2, BASKO, Dece, bennet, BASKO, CRAI, CONAD CITY, Carrefour, il gigante, PREZZI BASSI, DIMEGLIO, Bigstore, E. LECLERC, dico, QUICK, coop, Pam, bennet, Polip, deca, familia, iperal, A&O, TIGROS, SARORI DINCORNI, supero, Sma, Carrefour market, coop&coop, Polip, U2, CONAD, il gigante, superconti, pronto, Bigstore, dico, E. LECLERC, GROS CIDAC, supero, DIMEGLIO, fann, sigma, CONAD, supero, CRAI, mac mac, iperal, bennet, superconti, ipercoop, Carrefour market, Adriatico, coop, E. LECLERC, ipercoop, MISFERO, pronto, MAXISCONTO, SARORI, ESSELUNGA, and A&O.

The center features a grid of highlighted logos with their names below them:

- Auchan
- Carrefour
- Esselunga
- Iper
- Ipercoop
- Conad
- Lidl
- Penny Market
- Bennet
- Panorama

The right side shows a collection of other supermarket logos including A&O, CONAD, CONAD CITY, coop, Auchan, familia, Sma, ipercoop, Carrefour, dico, Carrefour, iperfamilia, DESPAR, EUROSPAR, INTERSPAR, IPER, La grande, Todis, Carrefour express, Kroger, Ralphs, KING, maxisidis, City Market, Dillons, Smith's, sidis, dot, fry's, QFC, Pam, META, Owen's, JayC, Hilander, Gerbes, PAY LESS, and SCOTT'S.

Chi vi partecipa...

Sono invitate a partecipare a **SHOP 2015** le aziende che producono distribuiscono **sistemi, tecnologie, arredi e attrezzature** per il commercio.

Imprese di produzione e/o commercializzazione di beni di generale e largo consumo, alimentari e non alimentari.

Queste aziende avranno modo di esporre i propri prodotti sugli scaffali come se si trovassero realmente in un punto di vendita innovativo sia per le soluzioni tecnologiche, sia per i criteri e le modalità espositive.




Caratteristiche...

Per l'edizione **SHOP2015**, accanto al "punto di vendita fisico"* è prevista la realizzazione di uno "**virtuale**" che consenta al cliente di usufruire di un servizio di acquisto avanzato, scegliendo tra il tradizionale acquisto diretto, il web, la modalità mobile e corroborato da opportunità quantitative, logistiche e di fornitura dei prodotti personalizzati ed evoluti.

In un'ottica di valorizzazione e sviluppo dell'esperienza di consumo, "**SHOP2015**" vuole offrire agli operatori diretti lo scenario futuro del Retail e della Distribuzione; rappresentare quindi, l'evoluzione delle esperienze di acquisto e l'interazione fra i canali di vendita fisici con quelli virtuali.



Operatori potenzialmente interessati

- Operatori Commerciali Specializzati, Catene della distribuzione, Franchising, Grossisti, Centri Commerciali, Outlet, Temporary Shop, Organizzatori Horeca
 - Produttori e Distributori di Prodotti per il Mass Market Food e Non Food
 - Attrezzature, Allestimenti e servizi per i punti vendita
 - Attrezzature per il layout e il packaging
 - Gestori di aree e vendite innovative
 - Insegne e digital signage
- 

Operatori potenzialmente interessati

- **Produttori e distributori di soluzioni e tecnologie informatiche e telematiche:**
 - Sistemi di pagamento per incrementare i servizi erogati ai propri clienti e l'utilizzo di POS IP collegati direttamente in intranet per la gestione dei pagamenti elettronici ("pay on the run" e "self service", Pagamenti e Fidelizzazione, Visione Merchant, Gift Card, Mono-brand, Loyalty Multi-brand, Private Credit, Merchant vs Banche, Q-Pay e ContactLess
 - Software di front-end e di backoffice centralizzato, indipendente dall'hardware, multiplatforma, per pv, super e iper, vendita al dettaglio e all'ingrosso, il database relazionale in cassa con repliche sincronizzate sul server centrale e motore promozionale centralizzato; circolarità on line e borsellino elettronico; il backoffice locale e centralizzato, servizi dedicati al cliente;
 - Applicazioni per Smartphone e Tablet;
 - Gestione documentale e dematerializzazione.
- **Bilance e sistemi di pesatura**
- **Servizi complementari al punto vendita**
 - fornitori di tecnologie e beni strumentali/accessori macchinari, ecc.
 - imprese di logistica, imprese di trasporto
 - imprese di comunicazione/promozione/marketing/merchandising

Organizzazione



Consorzio FIA

Fabbrica di Idee ed Azioni

Sede legale: blocco 1 B, Galleria B n. 179 Centergross
40050 Funo di Argelato (BO)

Sede Lombardia: via Sangro 13/A – 20132 Milano

C.F., P.IVA e Iscrizione Reg. Imprese Bologna n. 04225670373 – Reg. Imprese di Milano n. 2015644

Tel. 051-863192 - Fax 051-862045, e-mail info@consorziofia.it